

# ŁAWKA MEB.4-1, MEB.4-2

DATA: **16.03.2020r.**

NR RYS.: **MEB-4**

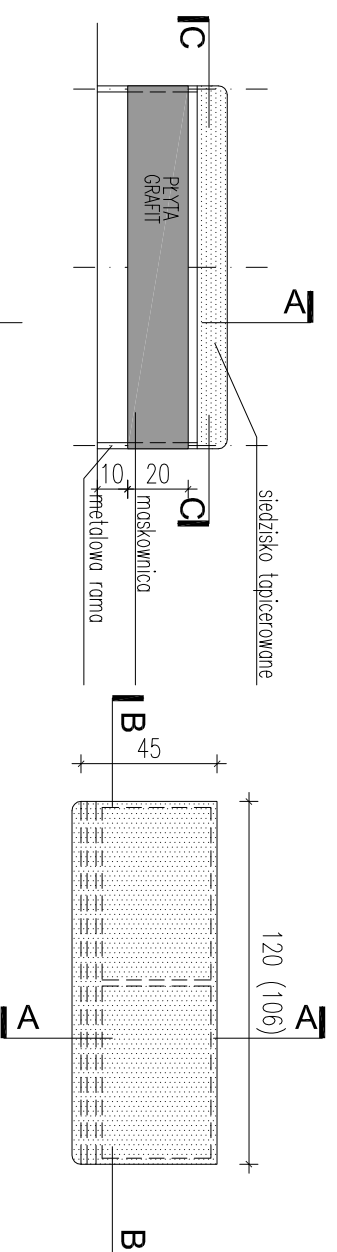
MEB.4-1 120x45cm 6 szt.

MEB.4-2 106x45cm 4 szt.

## ŁAWKA:

KONSTRUKCJA WYKONANA Z PROFILI METALOWYCH 20x20mm,  
KOLOR GRAFITOWY RAL 7024  
SIEDZISKO Z PŁYTY MEBLOWEJ TAPICEROWANEJ, KOLOR TAPICERKI SZARY,  
DOKŁADNY RODZAJ I KOLOR DO USTALENIA Z ARCH. WNIĘTRZ NA PODSTAWIE  
DOSTARCZONEJ PRÓBK,  
SIEDZISKO MOCOWANE DO KONSTRUKCJI ZA POMOCĄ ŚRUB,  
OD FRONTU I Z TYŁU MASKOWNICA Z PŁYTY MEBLOWEJ KRONOSPAN W KOLORZE  
GRAFITOWYM ( WG: KARTY KOLORÓW)  
MASKOWNICE MOCOWANE ZA POMOCĄ ŚRUB

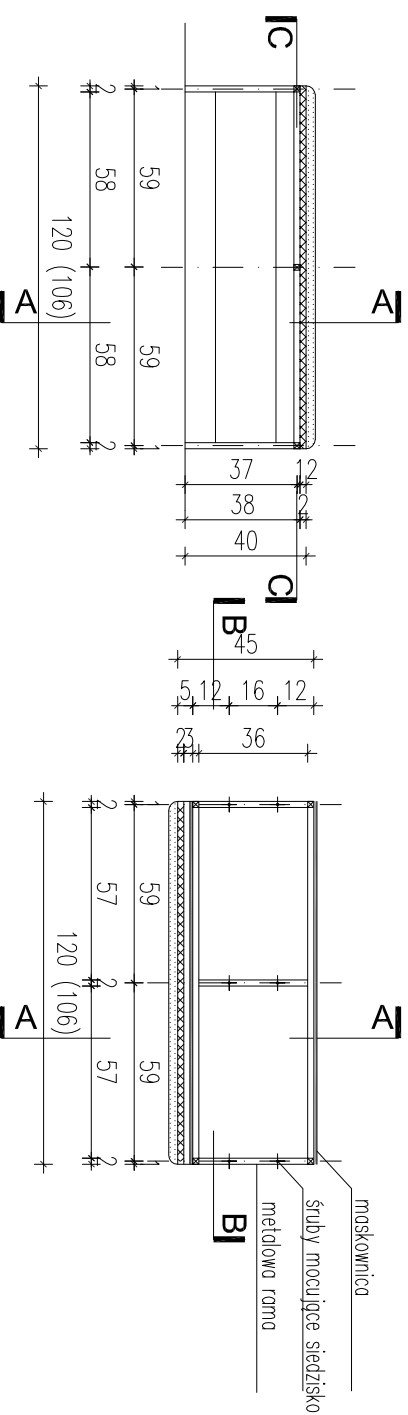
## RZUT



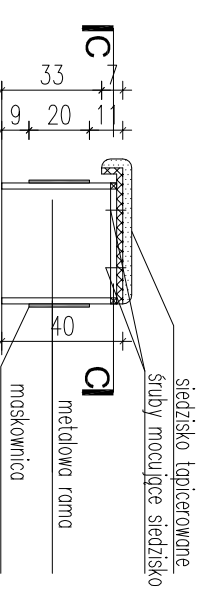
WIDOK OD FRONTU



PRZEKRÓJ B-B



PRZEKRÓJ C-C



PRZEKRÓJ A-A

UWAGI:  
1. WSZYSTKIE WYMIARY SPRAWDZIĆ W NATURZE

Projekt: PROJEKT PRZEDSZKOLA PRZY UL. BYDGOSKICH PRZEWYSCOWÓW W BYDGOSZCZY  
Nazwa i numer rysunku:  
ŁAWKA ZABUDOWA MEBLOWA MEB-4

BPPT — PWN — A — MEB-4 —  
Projekt — FAZA — BRANŻA — RYSUNEK — REMIZA

Rysował: MK  
Skala: 1:25  
Data: 16.03.2020

Projektant:

**xy**studio sp.z o.o.

Filip Domaszczyński, Marta Nowosielska, Dorota Sibińska  
ul. Woleczyńskich 8/2 03-916 Warszawa tel:22 616 10 44  
e-mail: pracownia@xystudio.pl www.xystudio.pl